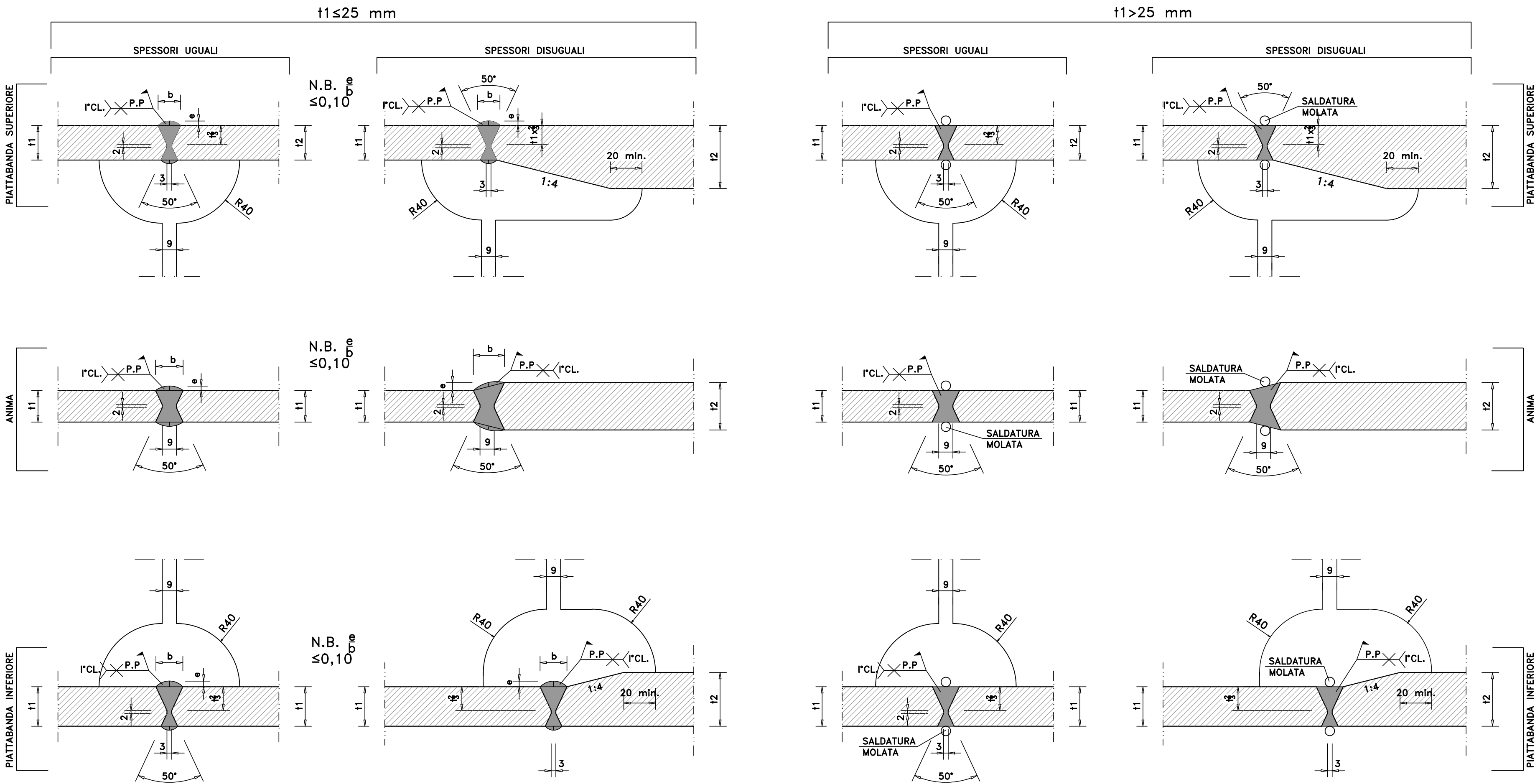


DETAGLIO SALDATURE CONCI TRAVI –COMPLETA PENETRAZIONE–
 SCALA 1:2

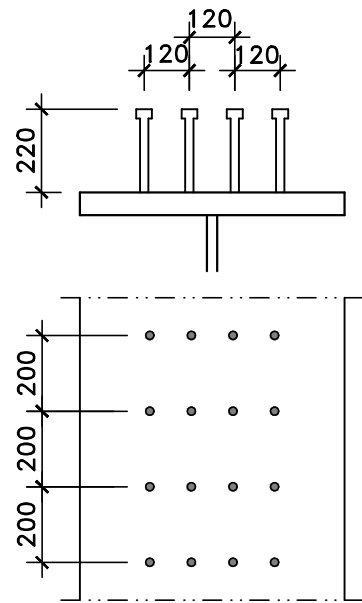


NOTE E PRESCRIZIONI

- LE CARATTERISTICHE DEI MATERIALI STRUTTURALI E LE SPECIFICHE TECNICHE RELATIVE ALLE STRUTTURE IN CARPENTERIA METALLICA SONO RIPORTATE NELL'ELABORATO "CARATTERISTICHE DEI MATERIALI".
- I CONTROVENTI DI MONTAGGIO DOVRANNO ESSERE TASSATIVAMENTE RIMOSSI AL TERMINE DELLA MATURAZIONE DEI GETTI DELLA SOLETTA D'IMPALCATO.
- LA CONTROMONTA DI MONTAGGIO DELLE TRAVI PRINCIPALI SARA' DEFINITA NELLE FASI SUCCESSIVE DELLA PROGETTAZIONE.

PIOLATURA TIPO
 TRAVI PRINCIPALI

TIPO A
 4ø22/200



Direzione Tecnica

S.S.127 Settentrionale Sarda
 Completamento circonvallazione di Tempio

PROGETTO DEFINITIVO

COD. CA350

PROGETTAZIONE: ATI VIA - SERING - VDP - BRENG

PROGETTISTA RESPONSABILE E DELL'INTEGRAZIONE DELLE PRESTAZIONI SPECIALISTICHE:
 Dott. Ing. Massimo Capasso (Ord. Ing. Prov. Roma 26031)
 RESPONSABILI D'AREA:
 Responsabile Tracciato stradale: Dott. Ing. Massimo Capasso (Ord. Ing. Prov. Roma 26031)
 Responsabile Strutture: Dott. Ing. Giovanni Piazza (Ord. Ing. Prov. Roma 27296)
 Responsabile Idraulica, Geotecnica e Impianti: Dott. Ing. Sergio Di Maio (Ord. Ing. Prov. Palermo 2872)
 Responsabile Ambiente: Dott. Ing. Francesco Ventura (Ord. Ing. Prov. Roma 14660)
 GEOLOGO:
 Dott. Geol. Enrico Curcuruto (Ord. Geo. Regione Sicilia 966)
 COORDINATORE SICUREZZA IN FASE DI PROGETTAZIONE:
 Dott. Ing. Matteo Di Girolamo (Ord. Ing. Prov. Roma A15138)
 RESPONSABILE SIA:
 Dott. Ing. Francesco Ventura (Ord. Ing. Prov. Roma 14660)
 VISTO: IL RESPONSABILE DEL PROCEDIMENTO:
 Dott. Ing. Edoardo Antonio Quattrone



OPERE D'ARTE MINORI
 CAVALCAVIA CV02
 CARPENTERIA METALLICA IMPALCATO
 PARTICOLARI COSTRUTTIVI

CODICE PROGETTO	NOME FILE	REVISIONE	SCALA:
PROGETTO	CA350_P00CV02STRCP07_A		
UN. PROG. ANNO			
DPCA0350 D 22	CODICE ELAB. P00CV02STRCP07	A	Varie
D		-	-
C		-	-
B	-	-	-
A	EMISSIONE	MAGG.2023	P.COIMELLI G. PIAZZA M. CAPASSO
REV.	DESCRIZIONE	DATA	REDATTO VERIFICATO APPROVATO